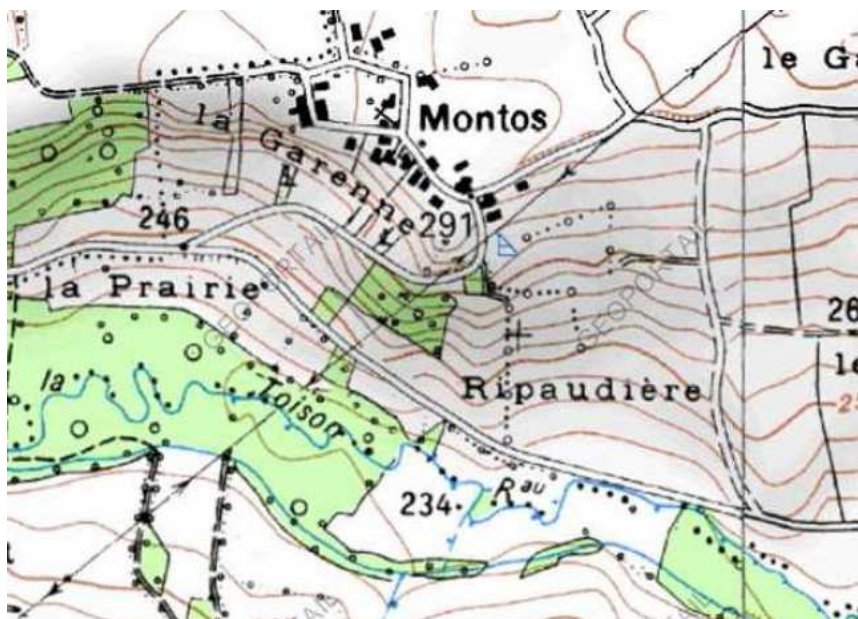


VILLIEU LOYES MOLLON



Bassin versant: Toison – Monthoz

Fiche n° 6



Situation actuelle: Le réseau d'assainissement du hameau est pseudo séparatif. La station d'épuration n'est pas aux normes. Les eaux pluviales du hameau sont recueillies dans le réseau, elles sont canalisées jusqu'au rejet en rivière.

Par contre, les eaux de ruissellement provenant de la voirie (chemin de la Garenne – Chemin de Sous Crochet) s'écoulent le long de la route, mal collectées, elle entraîne des dégradations en bord de route, creusant les accotements et favorisant également le développement de nid de poule. Cette situation entraîne un apport de matériaux qui viennent ensuite se déposer au carrefour de la route de Rigneux.

Les eaux de ruissellement sont recueillies par une grille avaloir à l'aval de la route.

Il existe également une grille en amont, mais elle est complètement inutile, positionnée dans le talus, elle ne recueille aucune eau de ruissellement.

Nature des dysfonctionnements: Les dysfonctionnements sont essentiellement liés au ruissellement le long de la voirie, entraînant l'érosion des accotements de la voirie et des dépôts au niveau de la voirie.

A l'entrée de la partie canalisée, on observe fréquemment une obturation liée à la présence de feuilles et d'embâcles apportés par le ruissellement.

D'un point de vue hydraulique, les apports sont limités car la surface active collectée est faible.

Solution envisagée:

Il est nécessaire d'améliorer la collecte des eaux de pluie au niveau de la route. L'état de surface nécessitera une réfection de celle-ci. Il sera nécessaire de lui redonner un bombement central pour éviter que l'eau traverse la voirie.

Le fossé est situé au pied du coteau est bouché. Il doit être curé, avec un nettoyage des conduites existantes (sur les chemins d'accès aux parcelles)

Sur l'autre côté de la route, les eaux de ruissellement peuvent être évacuée vers le coteau en aval, en aménageant des bordures, afin d'éviter un creusement de l'accotement.

Ces saignées seront dirigées vers les parcelles boisées de préférence. Les terrains en contre bas de la route ne sont pas cultivées, ils supportent donc une arrivée d'eau sans risque d'érosion.

Le deuxième point noir concerne le carrefour avec la route de Rigneux. Nous proposons d'équiper la route de deux avaloirs de part et d'autre de la chaussée. Ces avaloirs devront être équipé de panier de décantation, compte tenu des apports solides importants observés.

Cout estimatif:

N° de Prix	Description	Unité	Prix unitaire	Quantité	Tota l
3	Aménagement fossé				
3.2	Curage fossé	ml	2,20 €	480	1 056,00 €
					0,00 €
5	Assainissement pluvial				
5.1	Grille avaloir	Unité	800,00 €	2	1 600,00 €
5.2.1	Canalisation diam 200 mm	ml	120,00 €	30	3 600,00 €
5.3.2	Réfection voirie communale	m²	40,00 €	15	600,00 €
5.4	Bordures – caniveaux	ml	50,00 €	24	1 200,00 €
TOTAL					8 056,00 €
Études et Maîtrise d'œuvre					805,60 €
Montant Total HT					8 861,60 €

Gain attendu:

Les mesures proposées sont destinées à améliorer l'écoulement et la collecte des eaux pluviales issues du hameau, afin de limiter les dégradations sur la voirie.

Programmation:

Les travaux peuvent être réalisés rapidement, en fonction des travaux de voirie.